

## ТЕХНИЧЕСКИЙ ПАСПОРТ ИЗДЕЛИЯ



**VALTEC**

Производитель: VALTEC s.r.l., Via Pietro Cossa, 2, 25135-Brescia, ITALY



### СОЕДИНИТЕЛЬНЫЕ ДЕТАЛИ ТРУБОПРОВОДОВ РЕЗЬБОВЫЕ, ЛАТУННЫЕ

Серия: VTr



ПС - 46274

Паспорт разработан в соответствии с требованиями ГОСТ 2.601

## ТЕХНИЧЕСКИЙ ПАСПОРТ ИЗДЕЛИЯ

### 1. Модели

Модель	Наименование	Модель	Наименование
VTr.090	Угольник В-В 90°	VTr. 582	Ниппель Н-Н
VTr.091	Угольник В-В 45°	VTr. 583	Пробка Н
VTr.092	Угольник В-Н 90°	VTr. 590	Заглушка В
VTr.093	Угольник Н-Н 90°	VTr. 592	Переходник В-Н
VTr.130	Тройник В-В-В	VTr. 603	Заглушка с ушком
VTr.131	Тройник Н-Н-Н	VTr. 651	Ниппель под сгонный ключ Н
VTr.132	Тройник В-Н-В	VTr. 652	Бочонок Н-Н
VTr.133	Тройник В-Н-Н	VTr. 653	Сгон Н-Н
VTr.134	Тройник В-В-Н	VTr. 655	Контргайка с ребордой
VTr.197	Удлинитель В-Н	VTr. 656	Контргайка по ГОСТ
VTr.198C	Удлинитель В-Н (хром)	VTr. 660	Футорка под шестигранник
VTr.240	Муфта переходная В-В	VTr. 661	Крестовина двухплоскостная
VTr.270	Муфта В-В	VTr. 750	Тройник переходной В-В-В
VTr. 580	Ниппель переходной Н-Н	VTr. 751	Водорозетка В-В
VTr. 581	Футорка В-Н	VTr. 760	Крестовина В-В-В-В

### 2. Назначение и область применения

2.1. Латунные резьбовые соединительные детали используются для создания разъемных резьбовых соединений на трубопроводах холодного питьевого, хозяйственного и горячего водоснабжения, отопления, сжатого воздуха и на технологических трубопроводах, транспортирующих газы и жидкости, неагрессивные к материалу соединителей. Соединители могут применяться на трубопроводах, выполненных из любого материала (сталь, медь, латунь, пластик, металлополимер, полипропилен и т.п.).

2.2. Соединения выполняются на трубной цилиндрической резьбе по ГОСТ 6357 (ISO 228, EN 10226). Допускается соединение внутренней трубной цилиндрической резьбы по ГОСТ 6357 с наружной конической трубной резьбой по ГОСТ 6211 (ISO R7).

### 3. Технические характеристики

3.1. Избыточные давления для деталей трубопроводов из латуни, обрабатываемой давлением в соответствии с ГОСТ 15527

G	Номинальное давление, PN, МПа	Максимальное рабочее давление, Pp, МПа при температуре среды, °C		
		120	200	250
1/4"	4,0	4,0	3,2	2,7
3/8"	4,0	4,0	3,2	2,7
1/2"	4,0	4,0	3,2	2,7
3/4"	4,0	4,0	3,2	2,7

Паспорт разработан в соответствии с требованиями ГОСТ 2.601

## ТЕХНИЧЕСКИЙ ПАСПОРТ ИЗДЕЛИЯ

1"	4,0	4,0	3,2	2,7
1 1/4"	2,5	2,5	2,0	1,7
1 1/2"	2,5	2,5	2,0	1,7
2"	2,5	2,5	2,0	1,7

### 3.2. Параметры резьбы по ГОСТ 6357

Обозначение резьбы в дюймах	Наружный диаметр резьбы, мм	Шаг резьбы, мм	Число витков резьбы на 1"
1/4"	13,158	1,337	19
3/8"	16,663	1,337	19
1/2"	20,956	1,814	14
3/4"	26,442	1,814	14
1"	33,250	2,309	11
1 1/4"	41,913	2,309	11
1 1/2"	47,805	2,309	11
2"	59,616	2,309	11

### 4. Материалы

4.1. Соединители выполнены из горячепрессованной латуни марки CW 617N по стандарту EN 12165 (соответствует марке LC59-2 по ГОСТ 15527). Соединители (кроме VTr.198C) имеют гальванопокрытие из никеля.

4.2. Удлинитель VTr.198C имеет гальванопокрытие из хрома по медной подложке.

### 5. Указания по монтажу

5.1. Монтаж соединителей следует производить в соответствии с требованиями СП 73.13330.2012 «Внутренние санитарно-технические системы».

5.2. Для монтажа хромированных удлинителей VTr.198C следует использовать шестигранный ключ.

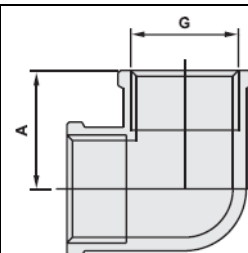
5.3. При монтаже фитингов запрещается прикладывать к ним крутящие моменты, превышающие значения, указанные в таблице:

Резьба, дюймы	1/2"	3/4"	1"	1 1/4"	1 1/2"	2"
Предельный крутящий момент (резьба), Нм	30	40	60	80	120	150

## ТЕХНИЧЕСКИЙ ПАСПОРТ ИЗДЕЛИЯ

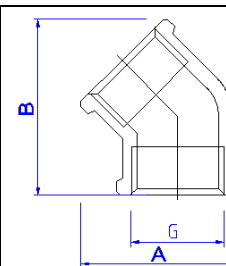
### 6. Номенклатура и габаритные размеры

#### VTr.090 Угольник В-В 90°



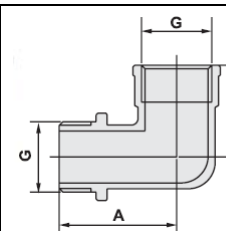
G,	A, мм	Вес, г
1/2	23	76
3/4	29	134
1	37	222
1 1/4	46	450
1 1/2	53	478
2	65	876

#### VTr.091 Угольник В-В 45°



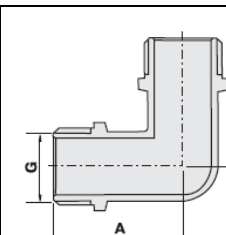
G,	A, мм	B, мм	Вес, г
1/2	36	40	65
3/4	43	49	135

#### VTr.092 Угольник В-Н 90°



G,	A, мм	B, мм	Вес, г
1/2	35	27	76
3/4	44	34	129
1	54	41	205
1 1/4	68	54	448
1 1/2	72	62	560
2	87	73	994

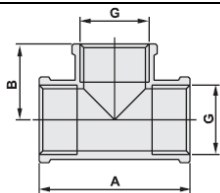
#### VTr.093 Угольник Н-Н



G,	A, мм	B, мм	Вес, г
1/2	35	27	65
3/4	44	34	130
1	54	41	216

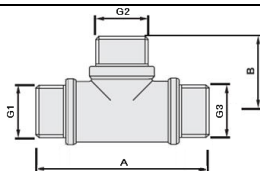
## ТЕХНИЧЕСКИЙ ПАСПОРТ ИЗДЕЛИЯ

*VTr.130 Тройник В-В-В*



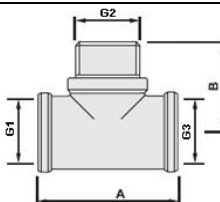
G,	A, мм	B, мм	Вес,г
1/2	46	23	96
3/4	58	27	136
1	69	35	262
1 1/4	80	40	459
1 1/2	92	46	551
2	103	52	840

*VTr.131 Тройник Н-Н-Н*



Обозначение	G1,	G2,	G3,	A, мм	B, мм	Вес,г
1/2x1/2x1/2	1/2	1/2	1/2	60	30	101
3/4x1/2x1/2	3/4	1/2	1/2	66	34	120
3/4x1/2x3/4	3/4	1/2	3/4	72	34	130
3/4x3/4x1/2	3/4	3/4	1/2	68	34	139
3/4x3/4x3/4	3/4	3/4	3/4	74	36	139

*VTr.132 Тройник В-Н-В*

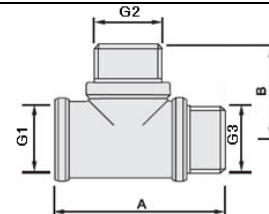


Обозначение	G1	G2	G3	A, мм	B, мм	Вес,г
1/2x1/2x1/2	1/2	1/2	1/2	46	30	98
3/4x3/4x1/2	3/4	3/4	1/2	52	36	150
3/4x1/2x1/2	3/4	1/2	1/2	48	34	142
3/4x1/2x3/4	3/4	1/2	3/4	58	34	136
3/4x3/4x3/4	3/4	3/4	3/4	58	36	145

Паспорт разработан в соответствии с требованиями ГОСТ 2.601

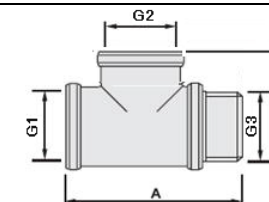
## ТЕХНИЧЕСКИЙ ПАСПОРТ ИЗДЕЛИЯ

*VTr.133 Тройник В-Н-Н*



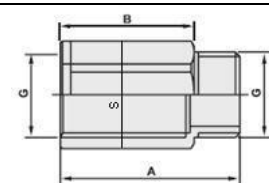
Обозначение	G1	G2	G3	A, мм	B, мм	Вес,г
1/2x1/2x1/2	1/2	1/2	1/2	53	30	98
3/4x1/2x1/2	3/4	1/2	1/2	56	34	138
3/4x3/4x1/2	3/4	3/4	1/2	58	36	157
3/4x1/2x3/4	3/4	1/2	3/4	62	34	145
3/4x3/4x3/4	3/4	3/4	3/4	64	38	164

*VTr.134 Тройник В-В-Н*



Обозначение	G1	G2	G3	A, мм	B, мм	Вес,г
1/2x1/2x1/2	1/2	1/2	1/2	53	30	103
3/4x1/2x3/4	3/4	1/2	3/4	58	34	144
3/4x1/2x1/2	3/4	1/2	1/2	55	34	140
1/2x3/4x3/4	1/2	3/4	3/4	56	36	140
3/4x3/4x1/2	3/4	3/4	1/2	56	38	152
3/4x3/4x3/4	3/4	3/4	3/4	64	38	168

*VTr.197 Удлинитель В-Н*

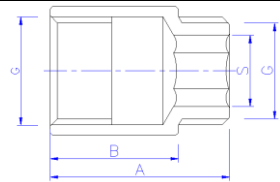


Паспорт разработан в соответствии с требованиями ГОСТ 2.601

## ТЕХНИЧЕСКИЙ ПАСПОРТ ИЗДЕЛИЯ

Обозначение	G,	A, мм	B, мм	Вес, г	S, мм
1/2x10	1/2	20	10	29	24
1/2x15	1/2	25	15	34	24
1/2x20	1/2	30	20	43	24
1/2x25	1/2	35	25	48	24
1/2x30	1/2	40	30	54	24
1/2x40	1/2	50	40	68	24
1/2x50	1/2	60	50	84	24

*VTr.197C Удлинитель хромированный В-Н*



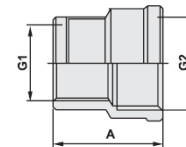
Обозначение	G,	A, мм	B, мм	S, мм	Вес, г
1/2x10	1/2	20	10	12	31
1/2x15	1/2	25	15	12	39
1/2x20	1/2	30	20	12	44
1/2x25	1/2	35	25	12	51
1/2x30	1/2	40	30	12	57
1/2x40	1/2	50	40	12	69
1/2x50	1/2	60	50	12	86
1/2x60	1/2	70	60	12	97
1/2x70	1/2	80	70	12	114
1/2x80	1/2	90	80	12	121
1/2x100	1/2	110	100	12	149
3/4x15	3/4	27	15	17	63
3/4x20	3/4	32	20	17	76
3/4x25	3/4	37	25	17	86
3/4x30	3/4	42	30	17	95
3/4x40	3/4	52	40	17	113
3/4x50	3/4	62	50	17	133
3/4x60	3/4	72	60	17	169
3/4x70	3/4	82	70	17	180
3/4x80	3/4	92	80	17	220
3/4x100	3/4	112	100	17	243

Паспорт разработан в соответствии с требованиями ГОСТ 2.601

## ТЕХНИЧЕСКИЙ ПАСПОРТ ИЗДЕЛИЯ

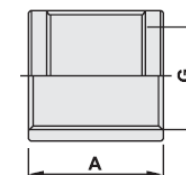
1x15	1	28	15	22	99
1x20	1	33	20	22	118
1x25	1	38	25	22	135
1x30	1	43	30	22	150
1x40	1	53	40	22	177
1x50	1	63	50	22	231
1x60	1	73	60	22	257
1x70	1	83	70	22	296
1x80	1	93	80	22	320
1x100	1	113	100	22	374

*VTr.240 Муфта переходная*



Обозначение	G2,	G1,	A,мм	Вес,г
1/2x3/8	1/2	3/8	28	42
3/4x1/2	3/4	1/2	32	73
1x1/2	1	1/2	4	94
1x3/4	1	3/4	39	121
1 1/4x1/2	1 1/4	1/2	41	143
1 1/4x3/4	1 1/4	3/4	41	145
1 1/4x1	1 1/4	1	2	189
1 1/2x1 1/4	1	1 1/4	43	222
2x1	2	1	48	269
2x1 1/4	2	1 1/4	48	276
2x1 1/2	2	1 1/2	45	273

*VTr.270 Муфта В-В*

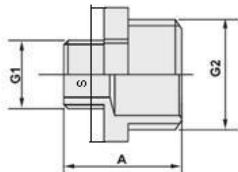


G,дюймы	A,мм	Вес,г
1/2	30	41
3/4	33	68
1	35	105
1 1/4	47	204
1 1/2	52	273
2	60	423

Паспорт разработан в соответствии с требованиями ГОСТ 2.601

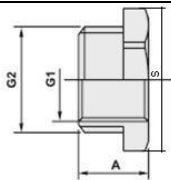
## ТЕХНИЧЕСКИЙ ПАСПОРТ ИЗДЕЛИЯ

*VTr. 580 Ниппель переходной*



Обозначение	G2, дюймы	G1, дюймы	A, мм	S, мм	Вес, г
3/8x1/4	3/8	1/4	21	17	18
1/2x1/4	1/2	1/4	22	22	25
1/2x3/8	1/2	3/8	22	21	27
3/4x1/2	3/4	1/2	26	27	43
1x1/2	1	1/2	34	34	79
1x3/4	1	3/4	34	34	84
1 1/4x1/2	1 1/4	1/2	35	43	136
1 1/4x3/4	1 1/4	3/4	35	43	136
1 1/4x1	1 1/4	1	37	43	145
1 1/2x1/2	1 1/2	1/2	38	49	152
1 1/2x3/4	1 1/2	3/4	38	49	168
1 1/2x1	1 1/2	1	40	49	170
1 1/2x1 1/4	1 1/2	1 1/4	41	49	183
2x1/2	2	1/2	39	61	258
2x3/4	2	3/4	41	61	253
2x1	2	1	41	61	257
2x1 1/4	2	1 1/4	41	61	273
2x1 1/2	2	1 1/2	43	61	258

*VTr. 581 Футорка В-Н*



Обозначение	G2, дюймы	G1, дюймы	A, мм	S, мм	Вес, г
3/8x1/4	3/8	1/4	12	17	8
1/2x1/4	1/2	1/4	14	22	26

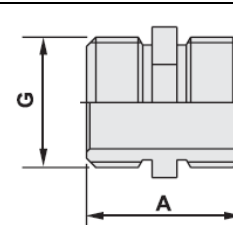
Паспорт разработан в соответствии с требованиями ГОСТ 2.601

## ТЕХНИЧЕСКИЙ ПАСПОРТ ИЗДЕЛИЯ

1/2x3/8	1/2	3/8	14	22	16
3/4x1/2	3/4	1/2	15	27	28
1x1/2	1	1/2	19	34	86
1x3/4	1	3/4	20	34	52
1 1/4x1/2	1 1/4	1/2	20	45	191
1 1/4x3/4	1 1/4	3/4	20	45	154
1 1/4x1	1 1/4	1	20	45	104
1 1/2x1/2	1 1/2	1/2	24	50	294
1 1/2x3/4	1 1/2	3/4	24	50	259
1 1/2x1	1 1/2	1	24	50	204

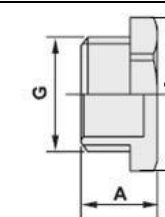
1 1/2x1 1/4	1 1/2	1 1/4	24	50	100
2x1/2	2	1/2	24	60	454
2x3/4	2	3/4	24	60	454
2x1	2	1	24	60	385
2x1 1/4	2	1 1/4	24	60	292
2x1 1/2	2	1 1/2	24	60	212

*VTr. 582 Ниппель Н-Н*



G, дюймы	A, мм	Вес, г
1/2	23	29
3/4	27	45
1	30	94
1 1/4	38	140
1 1/2	40	172
2	44	256

*VTr. 583 Пробка Н*



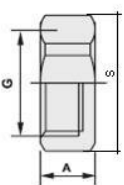
G, дюймы	A, мм	S, мм	Вес, г
1/2	14	24,5	28
3/4	15	30	43
1	17	36,5	75
1 1/4	22	46	150
1 1/2	24	53	163
2	26	66	288

Паспорт разработан в соответствии с требованиями ГОСТ 2.601



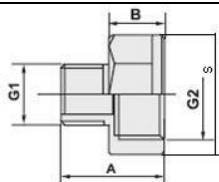
## ТЕХНИЧЕСКИЙ ПАСПОРТ ИЗДЕЛИЯ

*VTr. 590 Заглушка В*



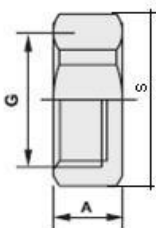
G,	A,мм	S,мм	Вес,г
1/2	11	24,5	25
3/4	14	30	45
1	15	36,5	56
1 1/4	19	46	106
1 1/2	22	53	173
2	24	66	262

*VTr. 592 Переходник В-Н*



Обозначение	G2,	G1,	A, мм	B, мм	S, мм	Вес,г
3/8x1/4	3/8	1/4	19	10	20	19
1/2x1/4	1/2	1/4	19	10	24	25
1/2x3/8	1/2	3/8	19	10	24	28
1/2xEK (3/4)	EK(3/4)	1/2	22	10	31	65
3/4x3/8	3/4	3/8	26	15	31	42
3/4x1/2	3/4	1/2	26	15	31	62
1x1/2	1	1/2	26	15	36,5	73
1x3/4	1	3/4	27	15	36,5	74
1 1/4x1/2	1 1/4	1/2	30	19	46	138
1 1/4x3/4	1 1/4	3/4	31	19	46	141
1 1/4x1	1 1/4	1	32	19	46	151
1 1/2x1	1 1/2	1	37,5	23,5	53	165

*VTr. 603 Заглушка с ушком для пломбировки В*

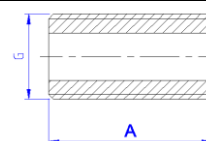


G,	A,мм	S,мм	Вес,г
1/2	11	24,5	25
3/4	14	30	45
1	15	36,5	56

Паспорт разработан в соответствии с требованиями ГОСТ 2.601

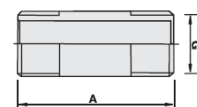
## ТЕХНИЧЕСКИЙ ПАСПОРТ ИЗДЕЛИЯ

*VTr. 651 Ниппель под сгонный ключ Н*



G,	A,мм	Вес,г
1/2	43	47
3/4	43	77

*VTr. 652 Бочонок Н-Н*



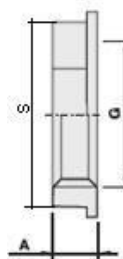
Обозн.	G, дюймы	A, мм	Вес,г
1/2x60	1/2	60	74
1/2x80	1/2	80	100
1/2x100	1/2	100	130
1/2x150	1/2	150	198
1/2x200	1/2	200	257
1/2x250	1/2	250	326

*VTr. 653 Сгон Н-Н*



Обозначение	G, дюймы	A, мм	L1, мм	L2, мм	Вес,г
1/2x80	1/2	80	40	10	97
1/2x100	1/2	100	40	10	117
1/2x150	1/2	150	40	10	176
1/2x200	1/2	200	40	10	242
1/2x250	1/2	250	40	10	297

*VTr. 655 Контргайка с ребордой В*

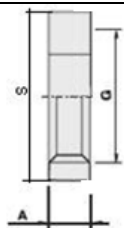


G, дюймы	A, мм	S, мм	Вес,г
1/2	7	23	11
3/4	7	30	18
1	7	36	20
1 1/4	7	45	32
1 1/2	10	50,5	48
2	10	65	112

Паспорт разработан в соответствии с требованиями ГОСТ 2.601

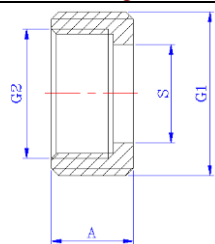
## ТЕХНИЧЕСКИЙ ПАСПОРТ ИЗДЕЛИЯ

### VTr. 656 Контргайка по ГОСТ В



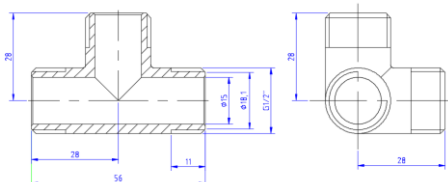
G, дюймы	A, мм	S, мм	Вес,г
1/2	6,5	32	13
3/4	6,8	36	24
1	7	46	28
1 1/4	7	55	36
1 1/2	7	60	54
2	8	75	118

### VTr. 660 Футорка под шестигранник Н-В



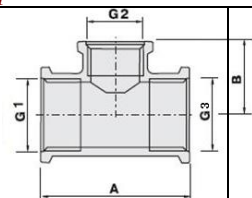
G1,	G2,	A, мм	S, мм	Вес, г
1/2	3/8	17	12	18
3/4	1/2	17	16	30
1	3/4	17	20	50

### VTr. 661 Крестовина двухплоскостная Н-Н-Н



Вес,г
102

### VTr. 750 Тройник переходной В-В-В



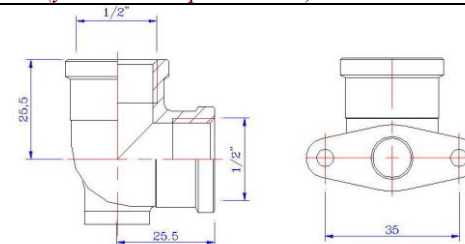
Обозначение	G1,	G2,	G3	A, мм	B, мм	Вес,г
3/4x1/2x3/4	3/4	1/2	3/4	56	27	145
3/4x3/4x1/2	3/4	3/4	1/2	50	30	152
3/4x1/2x1/2	3/4	1/2	1/2	50	30	140

Паспорт разработан в соответствии с требованиями ГОСТ 2.601

## ТЕХНИЧЕСКИЙ ПАСПОРТ ИЗДЕЛИЯ

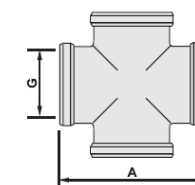
1/2x3/4x1/2	1/2	3/4	1/2	50	30	138
1x1/2x1	1	1/2	1	56	30	190
1x3/4x1	1	3/4	1	62	30	220
1 1/4x1/2x1 1/4	1 1/4	1/2	1 1/4	64	36	344
1 1/4x3/4x1 1/4	1 1/4	3/4	1 1/4	70	36	368
1 1/4x1x1 1/4	1 1/4	1	1 1/4	76	38	390

### VTr. 751 Водорозетка (угольник с креплением) В-В



Вес,г
93

### VTr. 760 Крестовина В-В-В-В



G, дюймы	A, мм	Вес,г
1/2	46	116
3/4	53	167
1	69	298

### 7. Указания по эксплуатации и техническому обслуживанию

7.1. Изделия должны эксплуатироваться при давлении и температуре, изложенных в таблице технических характеристик.

### 8. Условия хранения и транспортировки

8.1. Изделия должны храниться в упаковке предприятия – изготовителя по условиям хранения 3 по ГОСТ 15150.

8.2. Транспортировка изделий должна осуществляться в соответствии с условиями 5 по ГОСТ 15150.

### 9. Утилизация

9.1. Утилизация изделия (переплавка, захоронение, перепродажа) производится в порядке, установленном Законами РФ от 04 мая 1999 г. № 96-ФЗ "Об охране атмосферного воздуха" (с изменениями и дополнениями), от 24 июня 1998 г. № 89-ФЗ ((с изменениями и дополнениями), "Об отходах производства и потребления", от 10 января 2002 № 7-ФЗ « Об охране окружающей среды» (с изменениями и дополнениями), а также другими

Паспорт разработан в соответствии с требованиями ГОСТ 2.601

## ТЕХНИЧЕСКИЙ ПАСПОРТ ИЗДЕЛИЯ

российскими и региональными нормами, актами, правилами, распоряжениями и пр., принятыми во исполнение указанных законов.

9.2. Содержание благородных металлов: *нет*

### 10. Гарантийные обязательства

10.1. Изготовитель гарантирует соответствие изделия требованиям безопасности, при условии соблюдения потребителем правил использования, транспортировки, хранения, монтажа и эксплуатации.

10.2. Гарантия распространяется на все дефекты, возникшие по вине завода-изготовителя.

10.3. Гарантия не распространяется на дефекты, возникшие в случаях:

- нарушения паспортных режимов хранения, монтажа, испытания, эксплуатации и обслуживания изделия;
- ненадлежащей транспортировки и погрузо-разгрузочных работ;
- наличия следов воздействия веществ, агрессивных к материалам изделия;
- наличия повреждений, вызванных пожаром, стихией, форс - мажорными обстоятельствами;
- повреждений, вызванных неправильными действиями потребителя;
- наличия следов постороннего вмешательства в конструкцию изделия.

10.4. Производитель оставляет за собой право внесения изменений в конструкцию, улучшающие качество изделия при сохранении основных эксплуатационных характеристик.

### 11. Условия гарантийного обслуживания

11.1. Претензии к качеству товара могут быть предъявлены в течение гарантийного срока.

11.2. Неисправные изделия в течение гарантийного срока ремонтируются или обмениваются на новые бесплатно. Решение о замене или ремонте изделия принимает сервисный центр. Заменное изделие или его части, полученные в результате ремонта, переходят в собственность сервисного центра

11.3. Затраты, связанные с демонтажом, монтажом и транспортировкой неисправного изделия в период гарантийного срока Покупателю не возмещаются.

11.4. В случае необоснованности претензии, затраты на диагностику и экспертизу изделия оплачиваются Покупателем.

11.5. Изделия принимаются в гарантийный ремонт (а также при возврате) полностью укомплектованными.

Valtec s.r.l.  
Amministratore  
Delegato

## ТЕХНИЧЕСКИЙ ПАСПОРТ ИЗДЕЛИЯ

ГАРАНТИЙНЫЙ ТАЛОН № \_\_\_\_\_

Наименование товара

### СОЕДИНИТЕЛЬНЫЕ ДЕТАЛИ ТРУБОПРОВОДОВ РЕЗЬБОВЫЕ, ЛАТУННЫЕ

№	Модель	Размер	Кол-во

Название и адрес торговой организации \_\_\_\_\_

Дата продажи \_\_\_\_\_ Подпись продавца \_\_\_\_\_

Штамп или печать  
торговой организации

Штамп о приемке

### С условиями гарантии СОГЛАСЕН:

ПОКУПАТЕЛЬ \_\_\_\_\_ (подпись)

**Гарантийный срок - Десять лет (сто двадцать месяцев) с даты продажи конечному потребителю**

По вопросам гарантийного ремонта, рекламаций и претензий к качеству изделий обращаться в сервисный центр по адресу: : г. Санкт-Петербург, ул. Профессора Качалова, дом 11, корпус 3, литер «А», тел/факс (812)3247750

При предъявлении претензии к качеству товара, покупатель предоставляет следующие документы:

1. Заявление в произвольной форме, в котором указываются:
  - название организации или Ф.И.О. покупателя, фактический адрес и контактные телефоны;
  - название и адрес организации, производившей монтаж;
  - основные параметры системы, в которой использовалось изделие;
  - краткое описание дефекта.
2. Документ, подтверждающий покупку изделия (накладная, квитанция).
3. Акт гидравлического испытания системы, в которой монтировалось изделие.
4. Настоящий заполненный гарантийный талон.

**Отметка о возврате или обмене товара:**

Дата: «\_\_» \_\_\_\_\_ 20\_\_ г. Подпись \_\_\_\_\_